



なぎさや

ドライブイン

銚子犬吠埼灯台となり

お食事・おみやげ・団体昼食・ご宴会



交通のご案内

- 電車** 東京駅→特急(105分)→銚子駅→銚子電鉄(19分)→犬吠駅→徒歩8分
- バス** 東京駅→特急(105分)→銚子駅→バス(15分)→犬吠→徒歩5分
- タクシー** 東京駅→特急(105分)→銚子駅→タクシー(10分)
- 高速バス** 浜松町→東京駅→高速バス(165分)→犬吠→徒歩5分
- お車** 東京→(東関東自動車道)→佐原香取I.C.→(356号線)70分→銚子



お食事・おみやげ・団体昼食・ご宴会



なぎさや

〒288-0012 千葉県銚子市犬吠埼9575 (灯台となり)

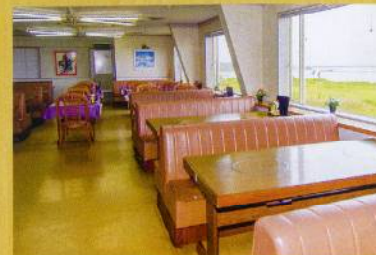
TEL.0479-22-9111

FAX.0479-22-9112

inubousaki.jp

お食事処・宴会場

一般・グループ・団体様のお食事からご宴会まで幅広くご対応いたします。(300名様まで収容可能)



〈お食事処〉



〈宴会場〉

海と灯台を

眺めながら

海の幸に舌鼓

ワンちゃんルーム

愛犬とご一緒にゆっくりお食事を楽しまってください。(大型犬も大歓迎)



テレビ・雑誌など各メディアでも紹介されました!

お土産コーナー

銚子の特産物や千葉ならではの土産が大集合!



銚子ブランドの名産品や、銚子電鉄の「ぬれせんべい」など当店オリジナル品まで幅広く取り揃えております。



お刺身と
いわし膳の
セット

浜風

はまかぜ

1,730円(税込)

お刺身・いわしつみれ鍋・
いわしフライ・ご飯・小鉢・
香物



手軽に
銚子の味覚を
味わうなら

日の出

ひので

1,420円(税込)

お刺身・いわしフライ・
ご飯・みそ汁・小鉢・香物



お刺身と
煮付けで
定番の味を満喫

潮騒

しおさい

1,300円(税込)

お刺身・煮魚・ご飯・
みそ汁・小鉢・香物



まぐろつけ丼 1,410円(税込)



海鮮丼 1,520円(税込)



きんめ煮付 1,500円(税込)



いわし天丼 1,300円(税込)



釜揚げしらす丼 1,300円(税込)

※丼ものにはみそ汁・小鉢・香物が付きます。
※他にもお料理は色々ございます。ホームページをご覧ください。

おすすめメニュー



贅を尽くした銚子の味覚を愉しむ ※写真の姿造りは5~6人前です

渚

なぎさ 4,130円(税込)

姿造り・いわしつみれ鍋・魚姿煮・いわしフライ・
豚肉の陶板焼・ご飯・小鉢・香物・フルーツ



ボリューム満点!お魚からお肉まで味わえる

犬吠

いぬぼう 2,690円(税込)

お刺身・いわしつみれ鍋・魚姿煮・いわしフライ・
豚肉の陶板焼・ご飯・小鉢・香物



お値段もボリュームも納得のセット

愛宕

あたご 1,620円(税込)

お刺身・いわしつみれ鍋・煮魚・ご飯・
小鉢・香物

関東最東端

犬吠埼灯台に

一番近いお食事処

人気
No.1



人気ナンバー1! なぎさや自慢の魚料理をご賞味ください

灯台

とうだい 1,950円(税込)

お刺身・いわしつみれ鍋・煮魚・いわしフライ・
ご飯・小鉢・香物



大人気の海鮮丼といわし膳のセット

君ヶ浜

きみがりはま 2,160円(税込)

海鮮丼・いわしつみれ鍋・いわしフライ・
小鉢・香物

- 掲載しておりますメニュー以外にも、ご予算に応じて調整いたします。
- 団体様用のサービスメニューです。クーポン等の各種サービス特典は除外させていただきます。
- お子様メニューもございます。お問合せください。
- 一般レストランメニューの団体昼食・自由注文も承ります。
- その他なんでもお気軽にご相談ください。詳しくはホームページをご覧ください。

観光業者様、一般のお客様、いずれにも対応させていただきます

※ご注文は、10名様以上でお願いいたします。(人数に満たない場合でもご相談ください。)

※季節により料理内容が変わる場合があります。

※盛り付けや器は実際のものとは異なる場合があります。ご了承ください。